

prvek: <b>OKNO</b>		číslo: <b>5N.035 A-D</b>
počet ks: 4 ks		
<p>popis: dřevěné dvojité okno, dovnitř otevíravé, osazené do špalety; vnější okno osazeno v okenním otvoru ukončeném stlačeným obloukem, vnitřní okno osazené v obdélném okenním otvoru; okno má dvě stojiny, po krajích vždy jedno křídlo příčlí dělené na dvě stejně velké části; ve středním dílu ve spodní části jedno okenní křídlo, nad ním poutcem oddělené obdélné (u vnějšího okna segmentově ukončené) druhé okenní křídlo</p> <p>okno je rámováno deštěním, svislé části deštění jsou ukončené volutovými konzolkami</p> <p>okna mají původní mosazené kličky a zapuštěné závěsy</p>		
umístění: severní část východního průčelí budovy A (A516, A518)	památkové hodnocení: původní prvek z doby výstavby, velmi kvalitní truhlářská práce	
rozměry: šířka: 2200 mm výška: 2220 mm	materiál: měkké dřevo	
nátěr: krycí nátěr tmavě hnědou barvou		
details: původní mosazné kličky, původní zapuštěné bambulkové závěsy		

**NÁVRH:** repasovat, ponechat na původním místě, zachovat kličky, závěsy, zasklení (je-li historické), obnovit původní barevnost oken, bude-li zjištěna, nebo provést nátěr vnější strany vnějšího okna středně hnědý a zbývající části smetanový, s výjimkou kliček natřít i kování – viz stávající stav

Obnovit původní barevnost podle průzkumu barevnosti oken. Z interiéru obnovit bílý nátěr, z exteriéru obnovit povrchovou úpravu, shodnou jako u již rekonstruované části C.

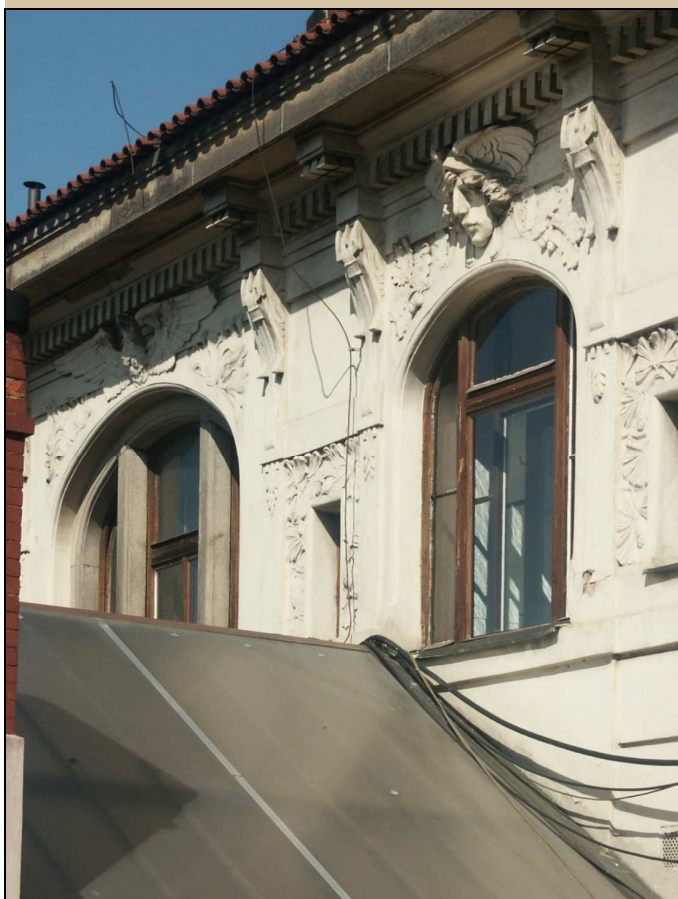
Viz technologický postup TP/117.



okno -pohled z exteriéru



okno – celkový pohled z interiéru



okno – celkový pohled z exteriéru



okno - celkový pohled z exteriéru